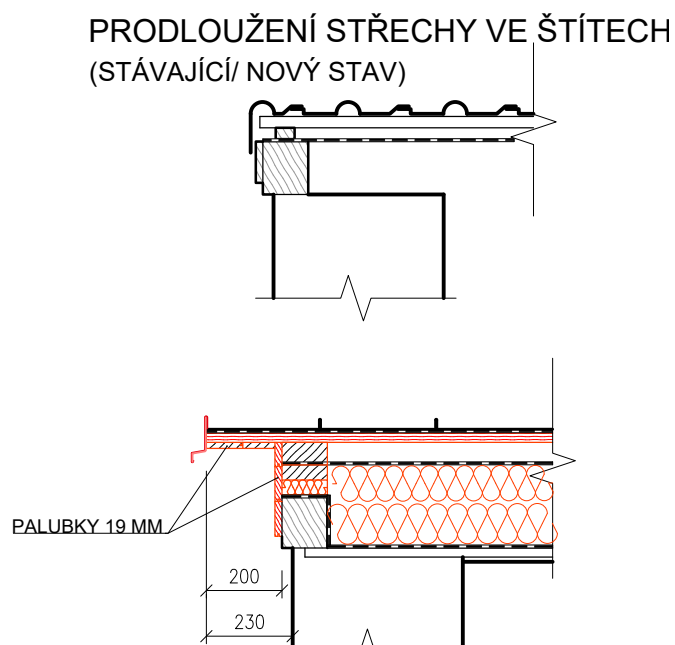


## POZNÁMKA :

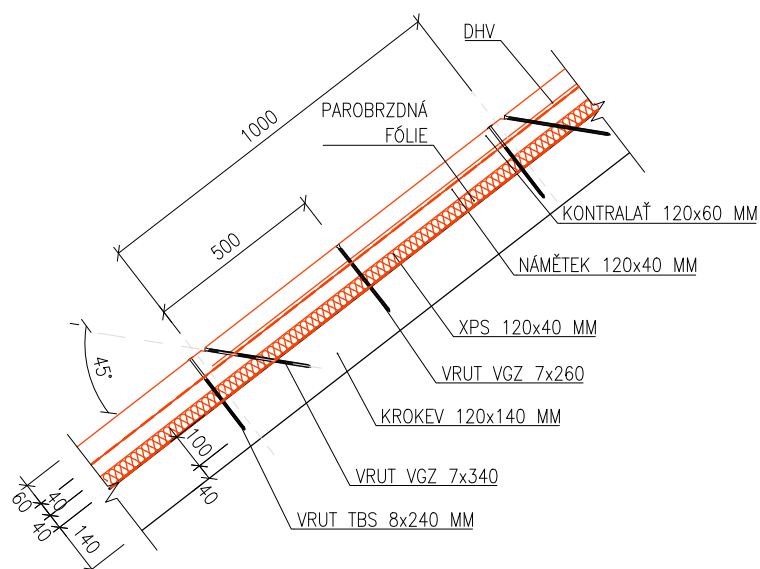
- 1.VŠECHNY OTVORY PRO SVORNÍKOVÉ SPOJE NAVRHUJEME VRTAT IDENTICKÝM PRŮMĚREM JAKO POUŽITÁ ZÁVITOVÁ TYČ.
2. KONSTRUKČNÍ VRUTOVÉ SPOJE PŘEDVRTÁVAT TAKTO: - VRUTY Ø 7 MM VRTÁKEM Ø 4 MM  
- VRUTY Ø 8 MM VRTÁKEM Ø 5 MM
3. PROVEDENÍ KLEMPÍŘSKÝCH VÝROBKŮ DLE DOPORUČENÍ VÝROBCE (NAPŘ. PREFA)  
A PLATNÉ VERZE ČSN 73 3610
4. PROVEDENÍ TESAŘSKÝCH PRACÍ DLE ČSN 73 2810 V PLATNÉ VERZI.

VYPRACOVAL	VEDOUCÍ PROJEKTANT	ZODP.PROJEKTANT	<b>CONSTRUCTUS s.r.o.</b> constructio & sanatio Raškovice 285, 739 04 Raškovice www.constructus.cz IČ: 26847779, DIČ: CZ 26847779	
ING.VÁCLAV JURGA	ING. VÁCLAV JURGA	ING.BLANKA KŘÍŽKOVÁ		
STAVEBNÍK	MĚSTO TŘINEC, JABLUNKOVSKÁ 160, 739 61 TŘINEC		FORMÁT	13 A4
MÍSTO	OLDŘICHOVICE Č.P.783		DATUM	03/2023
AKCE	BYTOVÝ DŮM OLDŘICHOVICE Č.P.783 - OPRAVA STŘECHY A PODLAH TERAS		STUPEŇ	DPPS
			ČÍSLO ZAKÁZKY	18/2022
PŘÍLOHA	DETAILY		MĚŘÍTKO	PŘÍLOHA Č.
			1:10, 20	D.1.2.4

DET. Č. 1:



DET. Č. 2.: ZVÝŠENÍ (ZATEPLENÍ) KROKVE:



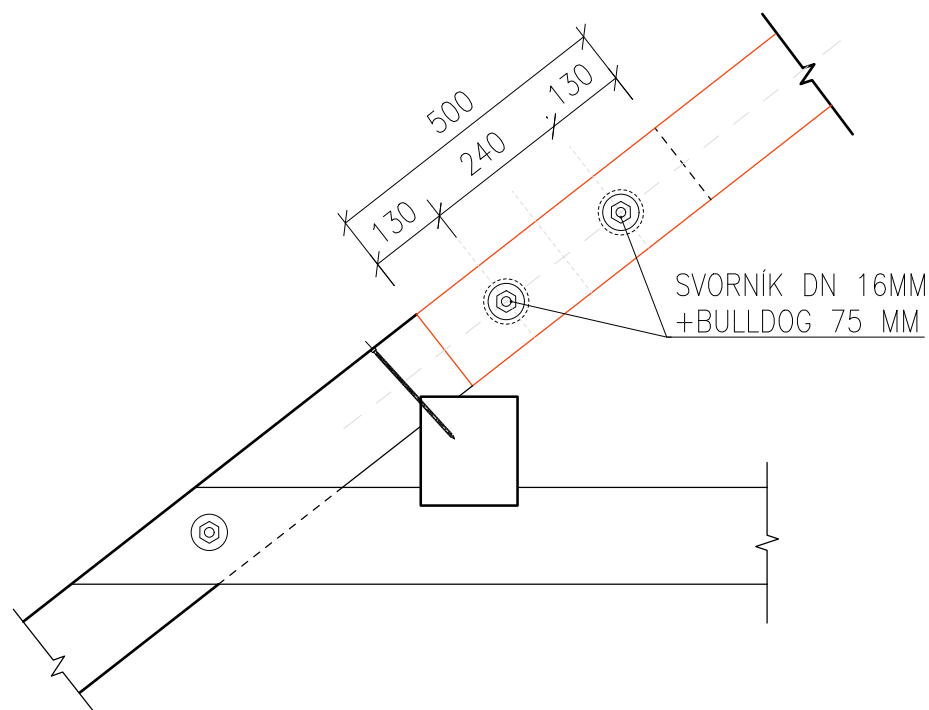
POZN.: NAVRŽENÉ VRUTY APLIKOVAT S PŘEDVRTÁNÍM TAKTO:

- VRUTY VGZ 7 MM PŘEDVRTAT VRTÁKEM Ø 4 MM
- VRUTY TBS 8 MM PŘEDVRTAT VRTÁKEM Ø 5 MM

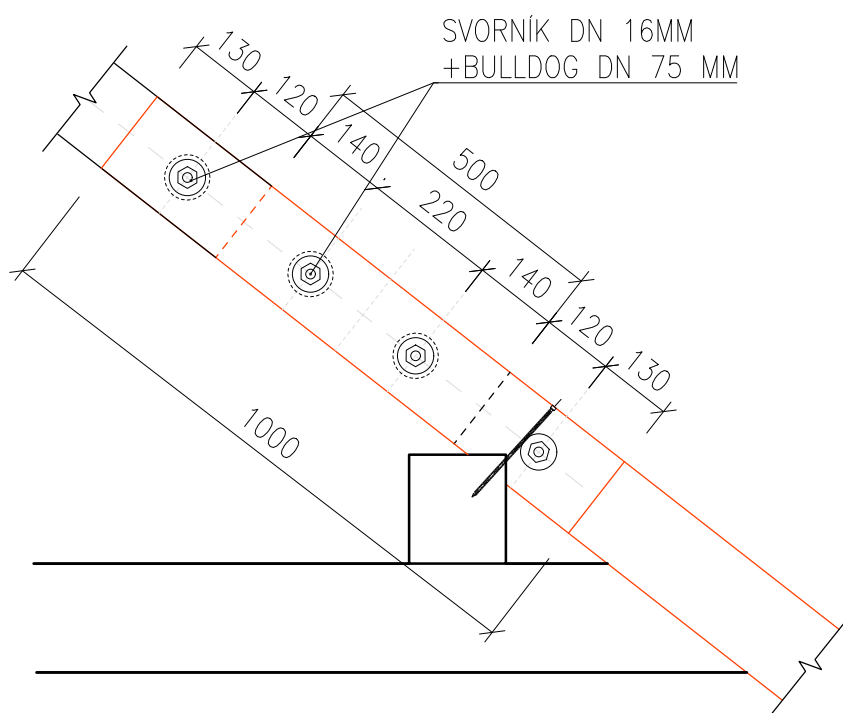
DETAILY PROVEDENÍ STŘECHY - PRODLOUŽENÍ STŘECHY U ŠTÍTŮ (DET. 1)  
- ZESÍLENÍ (ZATEPLENÍ) KROKVÍ (DET. 2)

M 1:20

DET. Č. 3: **DETAIL PLÁTOVÁNÍ KROKVÍ NA NEJVVYŠŠÍ VAZNICI :**  
(PLÁT ROVNÝ, ROVNOČELNÝ, BEZ PŘÍLOŽEK)



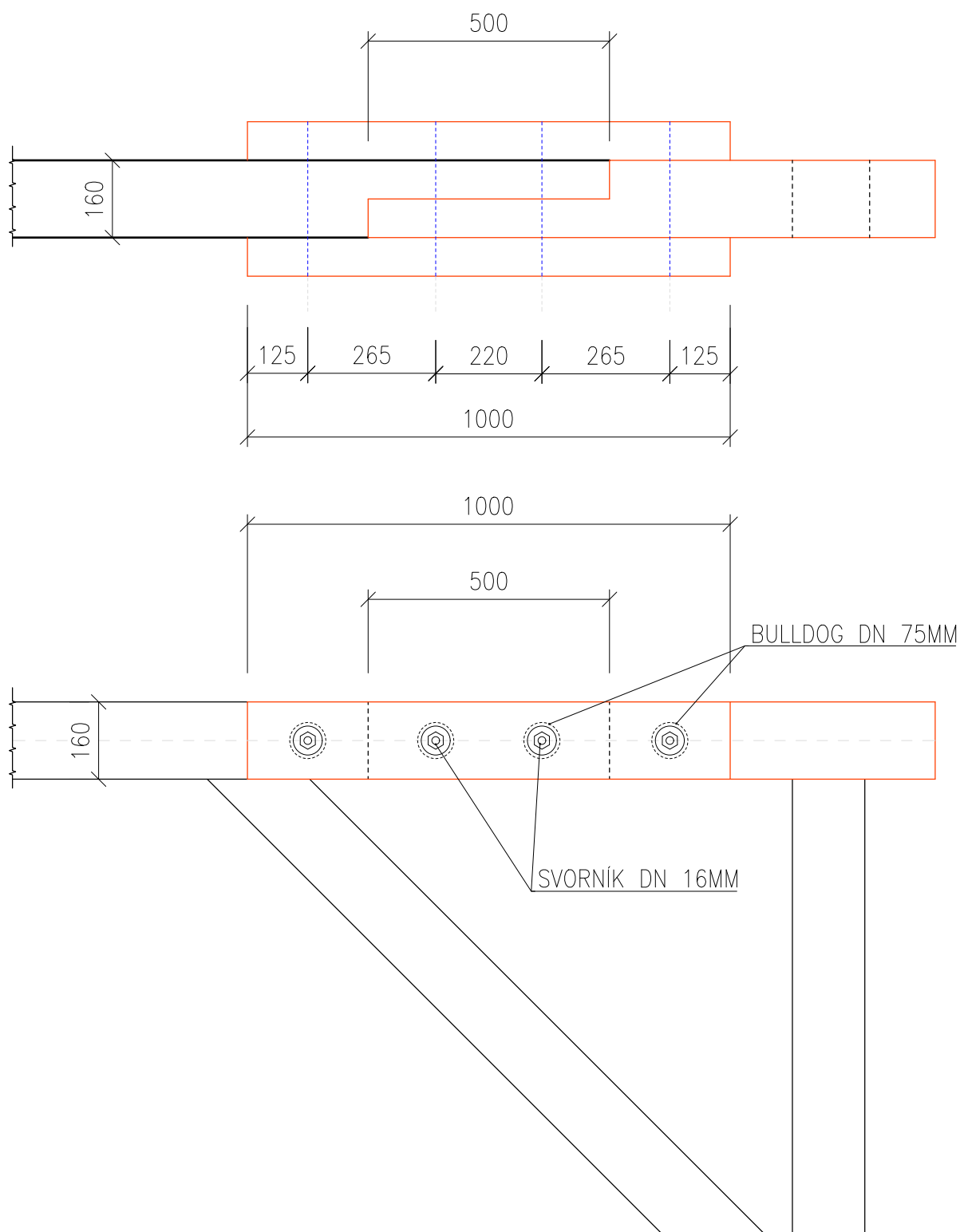
DET. Č. 4: **DETAIL PLÁTOVÁNÍ KROKVÍ NA STŘEDNÍCH VAZNICÍCH :**  
(PLÁT ROVNÝ, ROVNOČELNÝ S OBOUSTRANNÝMI PŘÍLOŽKAMI 40x150 MM)



DETAILY PROVEDENÍ STŘECHY - PLÁTOVÁNÍ KROKVÍ U NEJVVYŠŠÍ VAZNICE (DET. 3)  
- PLÁTOVÁNÍ KROKVÍ NA STŘED. VAZNICÍCH (DET. 4)

DET. Č. 5:

# DETAIL PLÁTOVÁNÍ VAZNIC : (PLÁT ROVNÝ, ROVNOČELNÝ S OBOUSTRANNÝMI PŘÍLOŽKAMI 80x160 MM)

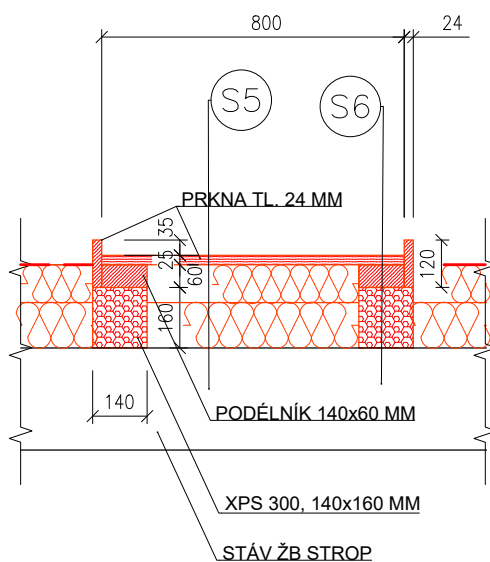


DETAILY PROVEDENÍ STŘECHY - PŘÍPADNÉ PLÁTOVÁNÍ VAZNIC (DET. 5)

M 1:20

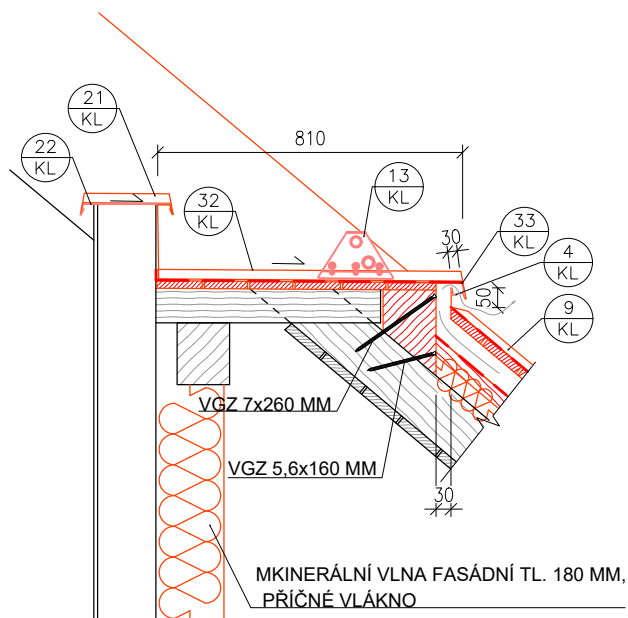
DET. Č. 6:

### POCHOZÍ LÁVKA - ŘEZ:



DET. Č. 7:

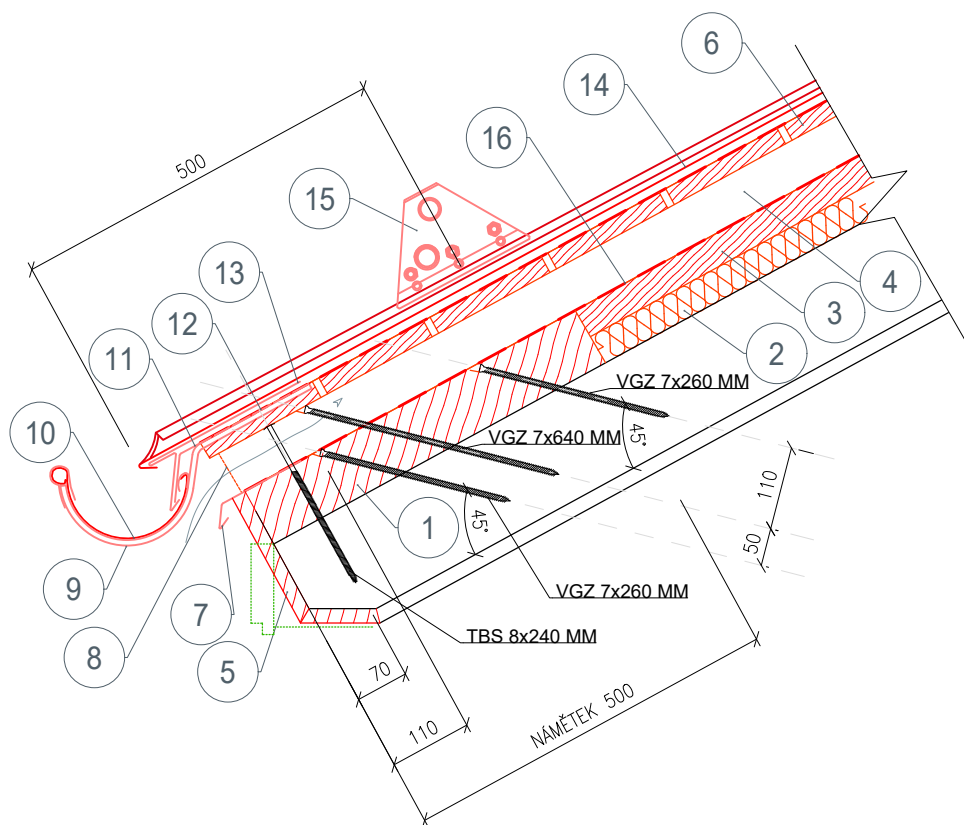
### DETAIL PARAPETU PRO TRUHLÍKY:



DETAILY PROVEDENÍ STŘECHY - POCHOZÍ LÁVKA (DET. 6)  
- PARAPET PRO TRUHLÍKY (DET. 7)

M 1:20

DET. Č. 8:

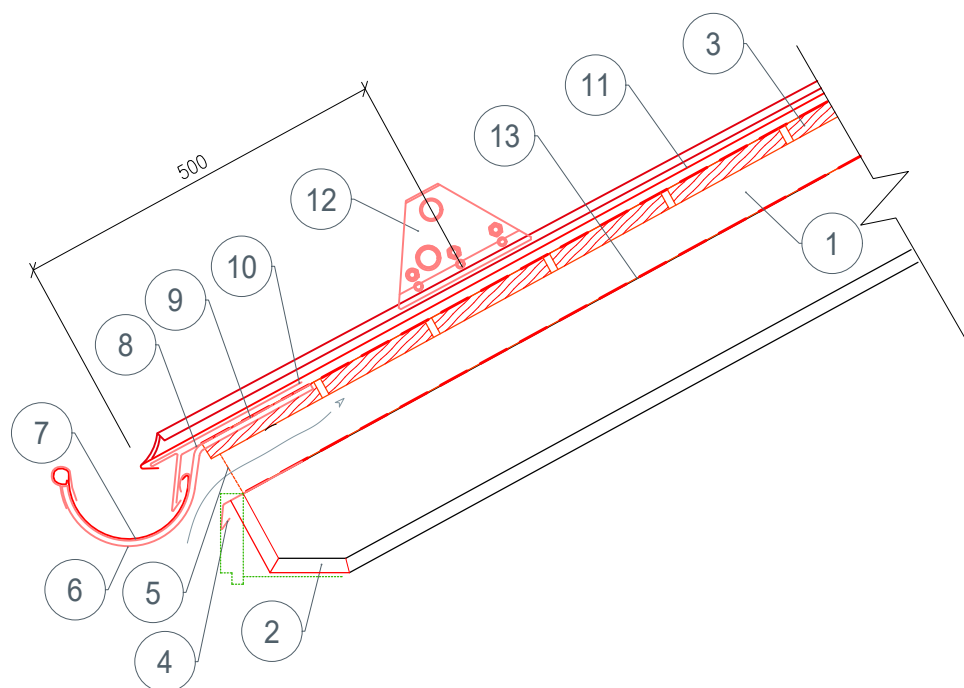


- ① OKAPNÍ NÁMĚTEK 120x80 MM – 0,5 M
- ② XPS (MIN. 300 kPa) 120x40 MM
- ③ NÁMĚTEK 120x40 MM
- ④ KONTRALÁŤ 120x60 MM
- ⑤ NOVÉ PALUBKY TL. 19 MM (ÚPRAVA KONCŮ KROKVÍ)
- ⑥ BEDNĚNÍ TL. 25 MM, Š. 100 – 140 MM MAX.
- ⑦ OKAPNICE POD DHV, eAL, R.Š. 200 MM, TL. 1,0 MM 3  
KL
- ⑧ PROTIHMYZOVÁ MŘÍŽKA eAL PERFOROVANÁ, R.Š. 120 MM, TL. 0,7 MM 4  
KL
- ⑨ HÁK PODOKAPNÍHO ŽLABU eAL, R.Š. 330 MM 5  
KL
- ⑩ PODOKAPNÍ ŽLAB eAL R.Š. 330 MM 6  
KL
- ⑪ VÝZTUŽNÝ PÁS DVOUDŘÁŽKOVÉ KRYTINY eAL R.Š. 250, TL. 1 MM 1  
KL
- ⑫ SEPARAČNÍ PÁS ASFALTOVÝ MODIFIKOVANÝ S OBOUSTR. TEXTILIÍ, TL. MIN. 1,5 MM
- ⑬ VÝZTUŽNÝ (ZÁVĚSNÝ) PÁS DVOUDŘÁŽKOVÉ KRYTINY eAL R.Š.330, TL. 1 MM 2  
KL
- ⑭ DVOUDŘÁŽKOVÁ eAL KRYTINA TL. 0,7 MM 9  
KL
- ⑮ DVOURUBKOVÁ PROTISNĚHOVÁ ZÁBRANA (SYSTÉM) KL
- ⑯ DHV 3 VRSTVÁ, MIN. 180 G/M2 S PŘELEPENÝMI SPOJI

DETAILY PROVEDENÍ STŘECHY - OKAP ZATEPLENÁ STŘECHY (DET. 8)

M 1:10

DET. Č. 9:

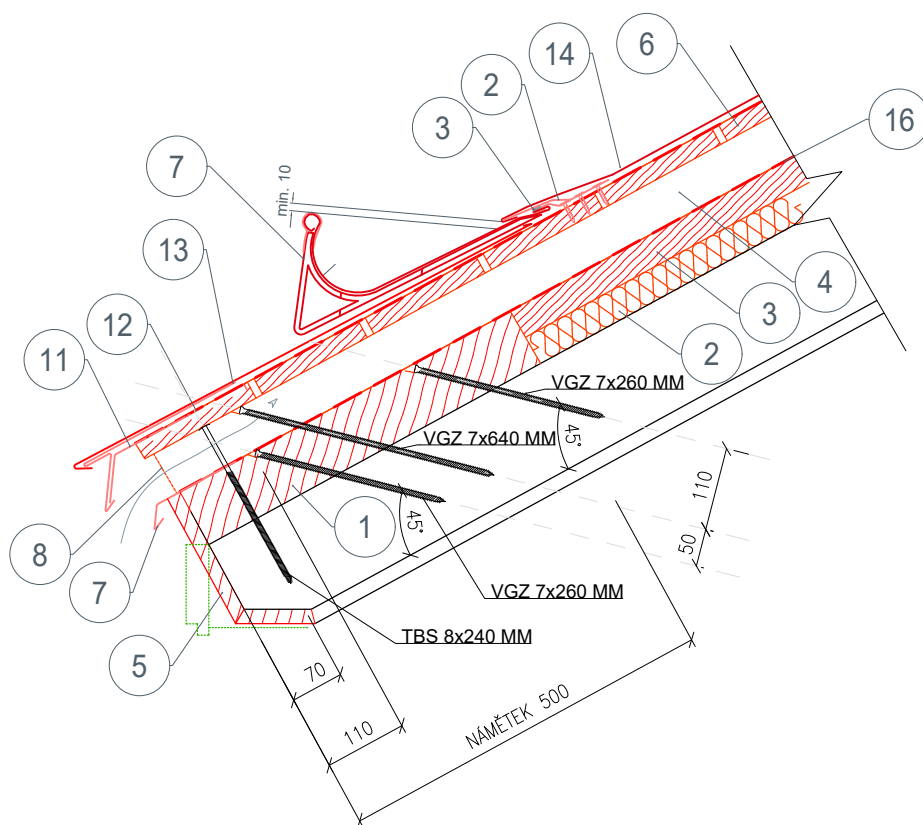


- ① KONTRALAŤ 120x60 MM
- ② NOVÉ PALUBKY TL. 19 MM (ÚPRAVA KONCŮ KROKVÍ)
- ③ BEDNĚNÍ TL. 25 MM, Š. 100 – 140 MM MAX.
- ④ OKAPNICE POD DHV, eAL, R.Š. 200 MM, TL. 1,0 MM  $\frac{3}{KL}$
- ⑤ PROTIHMYZOVÁ MŘÍŽKA eAL PERFOROVANÁ, R.Š. 120 MM, TL. 0,7 MM  $\frac{4}{KL}$
- ⑥ HÁK PODOKAPNÍHO ŽLABU eAL, R.Š. 330 MM  $\frac{5}{KL}$
- ⑦ PODOKAPNÍ ŽLAB eAL R.Š. 330 MM  $\frac{6}{KL}$
- ⑧ VÝZTUŽNÝ PÁS DVOUDRÁŽKOVÉ KRYTINY eAL R.Š. 250, TL. 1 MM  $\frac{1}{KL}$
- ⑨ SEPARAČNÍ PÁS ASFALTOVÝ MODIFIKOVANÝ S OBOUSTR. TEXTÍLIÍ, TL. MIN. 1,5 MM
- ⑩ VÝZTUŽNÝ (ZÁVĚSNÝ) PÁS DVOUDRÁŽKOVÉ KRYTINY eAL R.Š.330, TL. 1 MM  $\frac{2}{KL}$
- ⑪ DVOUDRÁŽKOVÁ eAL KRYTINA TL. 0,7 MM  $\frac{9}{KL}$
- ⑫ DVOUTRUBKOVÁ PROTISNĚHOVÁ ZÁBRANA (SYSTÉM)  $\frac{6}{KL}$
- ⑬ DHV 3 VRSTVÁ, MIN. 180 G/M2 S PŘELEPENÝMI SPOJI

DETAILY PROVEDENÍ STŘECHY - OKAP NEZATEPLENÉ STŘECHY (DET. 9)

M 1:10

DET. Č. 10:



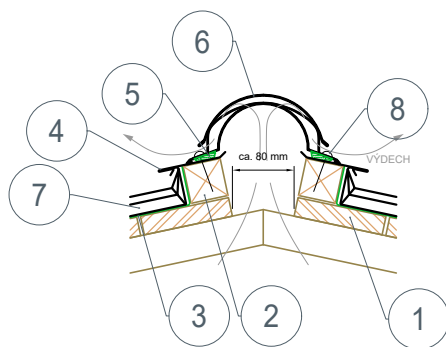
- ① OKAPNÍ NÁMĚTEK 120x80 MM – 0,5 M
- ② XPS (MIN. 300 kPa) 120x40 MM
- ③ NÁMĚTEK 120x40 MM
- ④ KONTRALÁŤ 120x60 MM
- ⑤ NOVÉ PALUBKY TL. 19 MM (ÚPRAVA KONCŮ KROKVÍ)
- ⑥ BEDNĚNÍ TL. 25 MM, Š. 100 – 140 MM MAX.
- ⑦ OKAPNICE POD DHV, eAL, R.Š. 200 MM, TL. 1,0 MM 3  
KL
- ⑧ PROTIHMYZOVÁ MŘÍŽKA eAL PERFOROVANÁ, R.Š. 120 MM, TL. 0,7 MM 4  
KL
- ⑨ HÁK PODOKAPNÍHO ŽLABU eAL, R.Š. 330 MM 3  
KL
- ⑩ PODOKAPNÍ ŽLAB eAL R.Š. 330 MM 4  
KL
- ⑪ VÝZTUŽNÝ PÁS DVOUDRÁŽKOVÉ KRYTINY eAL R.Š. 250, TL. 1 MM 1  
KL
- ⑫ SEPARAČNÍ PÁS ASFALTOVÝ MODIFIKOVANÝ S OBOUSTR. TEXTÍLÍ, TL. MIN. 1,5 MM
- ⑬ VÝZTUŽNÝ (ZÁVĚSNÝ) PÁS DVOUDRÁŽKOVÉ KRYTINY eAL R.Š.330, TL. 1 MM 2  
KL
- ⑭ DVOUDRÁŽKOVÁ eAL KRYTINA TL. 0,7 MM 9  
KL
- ⑮ DVOURUBKOVÁ PROTISNĚHOVÁ ZÁBRANA (SYSTÉM) KL
- ⑯ DHV 3 VRSTVÁ, MIN. 180 G/M2 S PŘELEPENÝMI SPOJI

DETAILY PROVEDENÍ STŘECHY - OKAP S NÁSTŘEŠNÍM ŽLABEM (DET. 10)

M 1:10

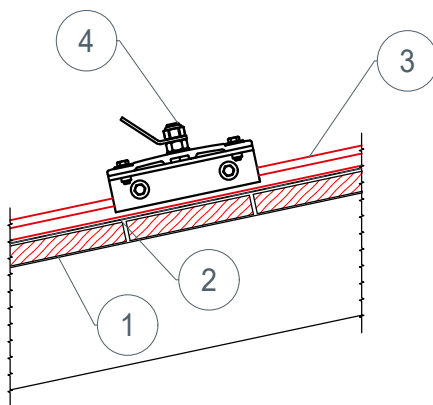


## DET. Č. 11:



- ① BEDNĚNÍ CELOPLOŠNÉ TL. 25 MM
- ② LATĚ 50x50 MM
- ③ DHV – BITUMENOVÝ PÁS MODIFIKOVANÝ S OBOUSTRANNOU TEXTILÍ
- ④ PŘIPOJOVACÍ PÁS eAL, R.Š. 120 MM, TL. 0,7 MM 12  
KL
- ⑤ SAMOLEPÍCÍ PRYŽOVÝ, TĚSNICÍ KLÍN
- ⑥ SYSTÉMOVÝ eAL HŘEBENÁČ S INTEGROVANOU PROTIHMYZOVOU MŘÍŽKOU 11  
KL
- ⑦ DVOUDRÁŽKOVÁ KRYTINA eAL TL. 0,7 MM, STUCCO 9  
KL
- ⑧ TĚSNICÍ ŠROUB SYSTÉMOVÝ K HŘEBENÁČŮM

## DET. Č. 12:



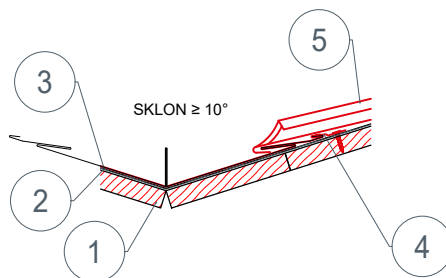
- ① BEDNĚNÍ
- ② DHV – BITUMENOVÝ PÁS MODIFIKOVANÝ S OBOUSTRANNOU TEXTILÍ
- ③ DVOUDRÁŽKOVÁ eAL KRYTINA Z PÁSŮ, TL. 0,7 MM 9  
KL
- ④ BEZPEČNOSTNÍ OKO – MTŽ NA DRÁŽKY 1  
ZS

1. SEPARAČNÍ VRSTVA POD AL DRÁŽKOVANOU KRYTINOU: BITUTUMENOVÝ PÁS MODIFIKOVANÝ S OBOUSTRANNOU TEXTILÍ, MIN. 1,5 MM
2. DOD A MTŽ BEZPEČNOSTNÍCH OK A HÁKŮ DLE POŽADAVKŮ A DOPORUČENÍ VÝROBCE. NUTNÁ REVIZE OPRÁVNĚNOU OSOBOU.
3. POZN.: DETAIL BEZ KONTRALATÍ, BEDNĚNÍ, DHV, ...

## DETAILY PROVEDENÍ STŘECHY - HŘEBEN, NÁROŽÍ (DET. 11) - BEZPEČNOSTNÍ HÁK (DET. 12)

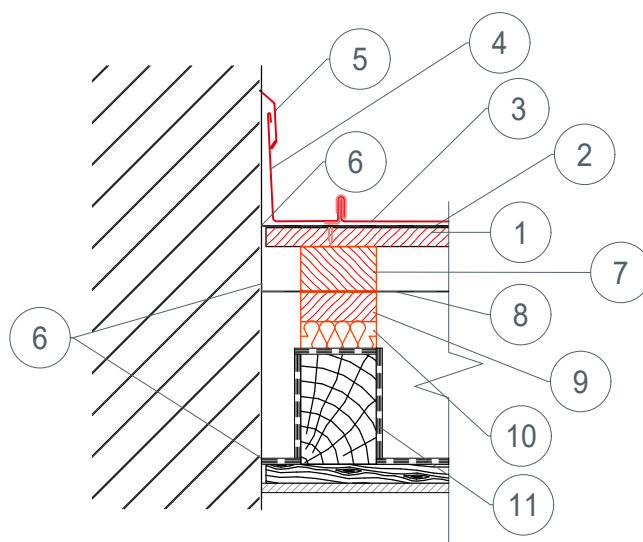
M 1:10

DET. Č. 13:



- ① BEDNĚNÍ TL. 25 MM
- ② DHV – BITUMENOVÝ PÁS MODIFIKOVANÝ S OBOUSTRANNOU TEXTILÍ
- ③ ÚŽLABÍ R.Š. 800 MM, eAL TL. 0,7 MM (13  
KL)
- ④ SYSTÉMOVÉ PŘÍPONKY
- ⑤ DVOUDRÁŽKOVÁ eAL KRYTINA Z PÁSŮ, TL. 0,7 MM (9  
KL)

DET. Č. 14:



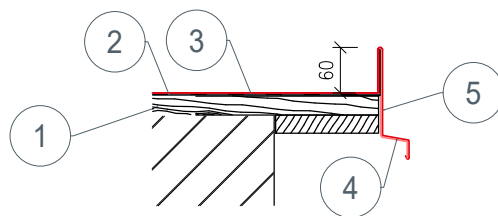
- ① BEDNĚNÍ TL. 25 MM
- ② DHV – BITUMENOVÝ PÁS MODIFIKOVANÝ S OBOUSTRANNOU TEXTILÍ
- ③ DVOUDRÁŽKOVÁ eAL KRYTINA Z PÁSŮ, TL. 0,7 MM (9  
KL)
- ④ LEMOVÁNÍ ZDI eAL 0,7 MM – ZAHRNUTO DO DRÁŽKOVÉ KRYTINY!
- ⑤ DILATAČNÍ LIŠTA eAL 0,7 MM, R.Š. 120 MM (21  
KL)
- ⑥ PŘILEPENÍ STYKU DHV KE ZDIVU SYSTÉMOVOU PÁSKOU
- ⑦ KONTRALAŤ 120 x 60 MM
- ⑧ DHV 3 VRSTVÁ, MIN. 180 G/M2 S PŘELEPENÝMI SPOJI
- ⑨ NÁMĚTEK VRUTOVANÝ 120x40 MM
- ⑩ XPS MIN 300kPa 120x40 MM
- ⑪ PAROBRZDNÁ FÓLIE S PŘELEPENÝMI SPOJI Sd= 5,0 AŽ 0,2 M

POZN.: UKONČENÍ DILATAČNÍ LIŠTY V DRÁŽCE V OMÍTCE A PŘETMELENÍ TRVALE PRUŽNÝM TMELEM

## DETAILY PROVEDENÍ STŘECHY - ÚŽLABÍ (DET. 13) - LEMOVÁNÍ ZDÍ (DET. 14)

M 1:10

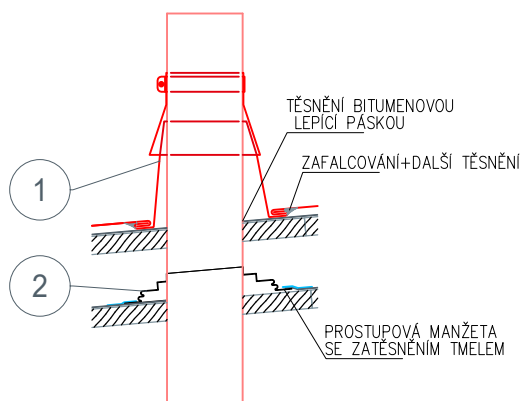
DET. Č. 15:



- ① BEDNĚNÍ TL. 25 MM
- ② DHV – BITUMENOVÝ PÁS MODIFIKOVANÝ S OBOUSTRANNOU TEXTILIÍ
- ③ DVOUDRÁŽKOVÁ eAL KRYTINA Z PÁSŮ, TL. 0,7 MM 9  
KL
- ④ ZÁVĚSNÝ PÁSEK eAL R.Š. 120 MM, TL. 1 MM 18  
KL
- ⑤ ZÁVĚTRNÁ LIŠTA eAL R.Š. 200 MM, TL. 0,7 MM 17  
KL

POZN.: VÝŠKA STOJATÉ DRÁŽKY ZÁV. LIŠTY 60 MM NAD KRYTINU! –  
– ZVÝŠENÝ POŽADAVEK.

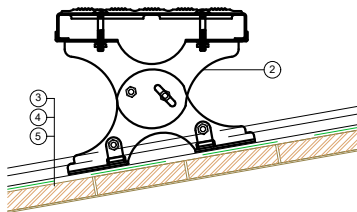
DET. Č. 16:



- ① eAL MANŽETA S DILATAČNÍ KRYCÍ MANŽETOU 19  
KL
- ② MANŽETA PRYŽOVÁ 20  
KL

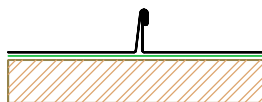
DETAILY PROVEDENÍ STŘECHY - ZÁVĚTRNÁ LIŠTA (DET. 15)  
- PRŮCHODKY STŘECHOU (DET. 16)

DET. Č. 17:



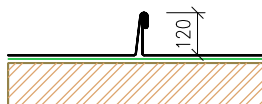
- ① MŘÍŽKA
- ② PODPĚRY PRO PLOŠINU (5°-55°)
- ③ DVOUDRÁŽKOVÁ KRYTINA
- ④ SEPARAČNÍ VRSTVA
- ⑤ BEDNĚNÍ MIN. 24mm

DET. Č. 18:



DVOUDRÁŽKOVÁ KRYTINA  
(min. 7°)

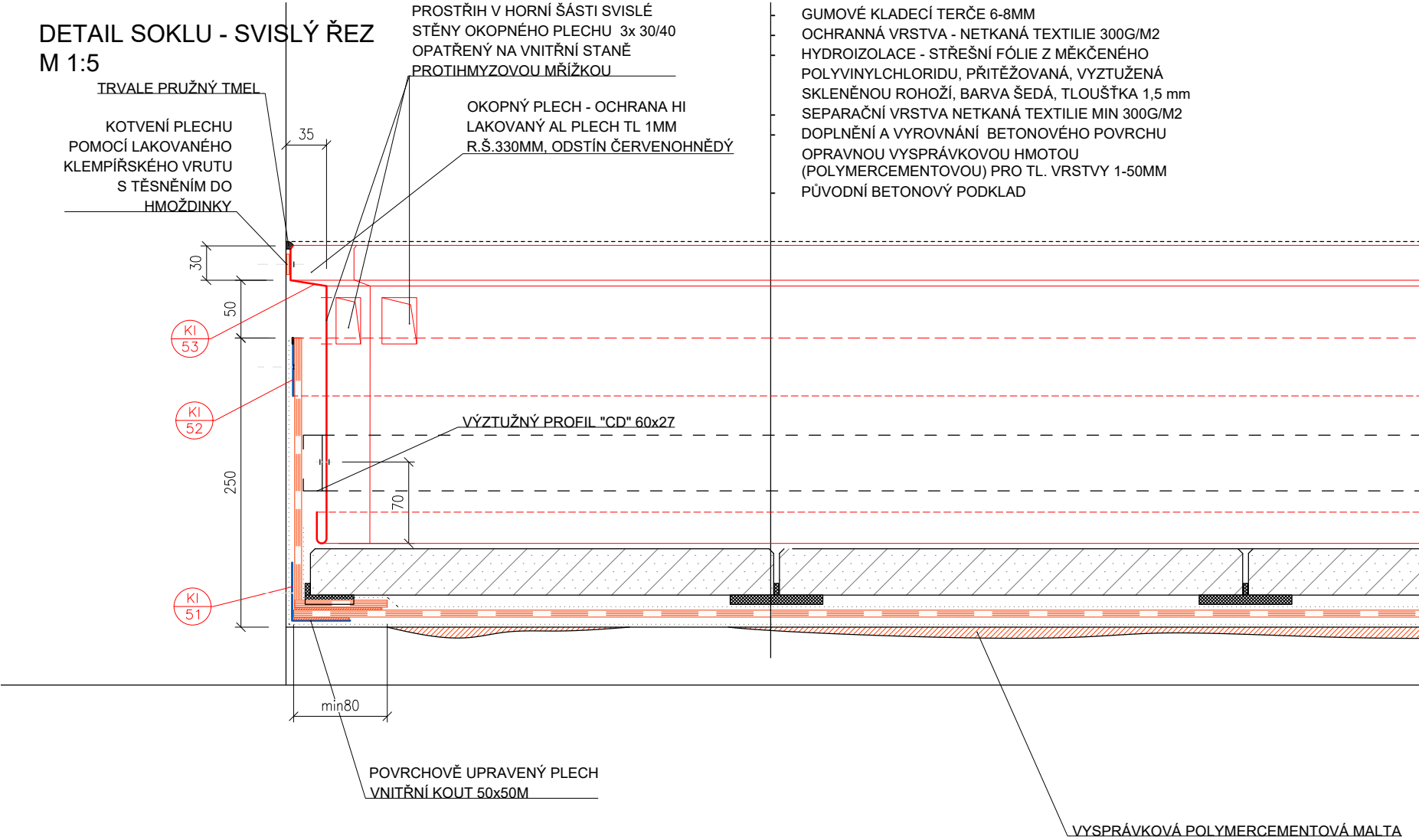
DET. Č. 19:



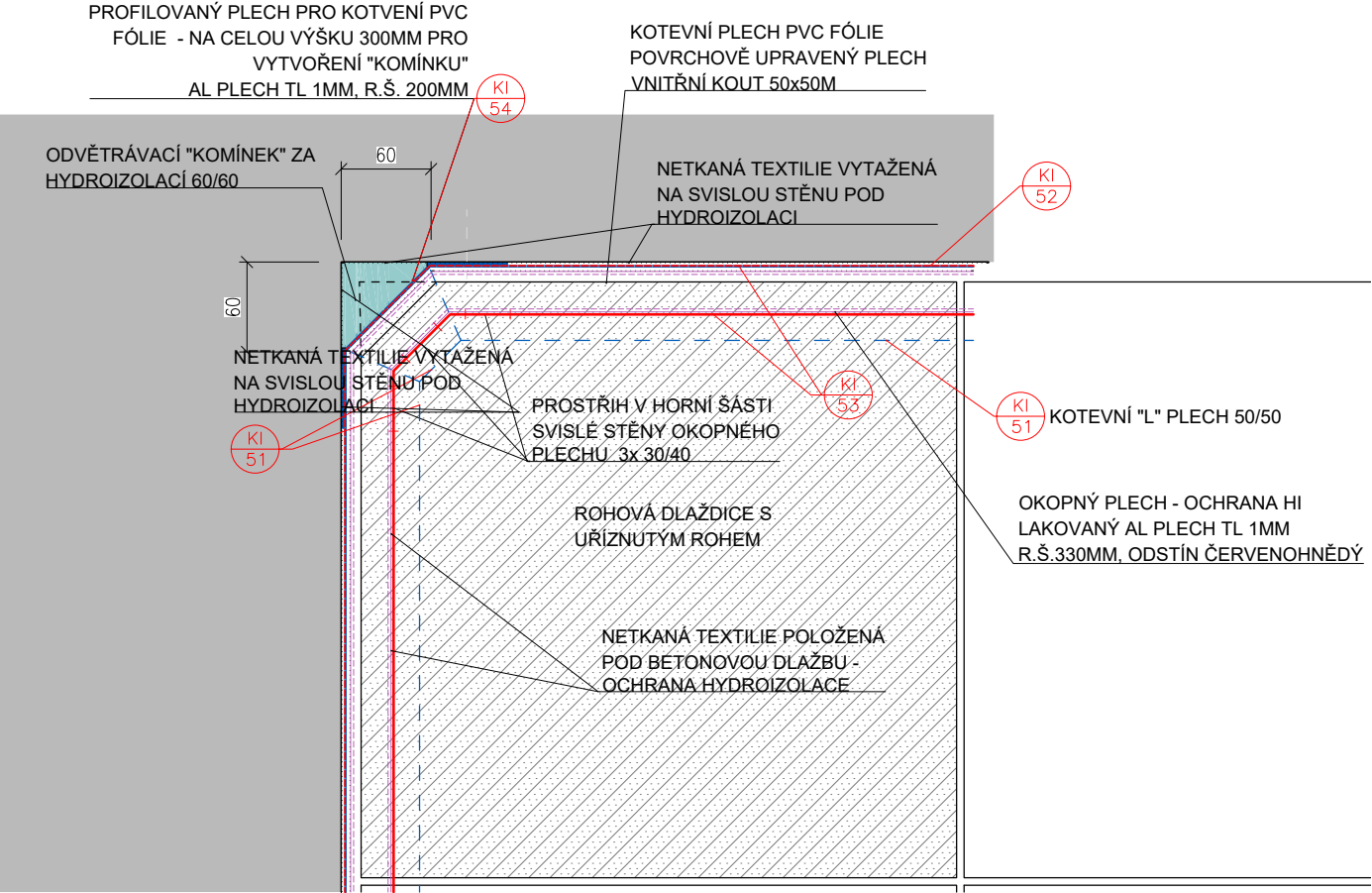
DETAILY PROVEDENÍ STŘECHY - STOUPACÍ PLOŠINA (DET. 17)  
- DRÁŽKOVÁNÍ BĚŽNÉ (DET. 18)  
- DILATAČNÍ LIŠTA KL/34 (DET 19)

M 1:10

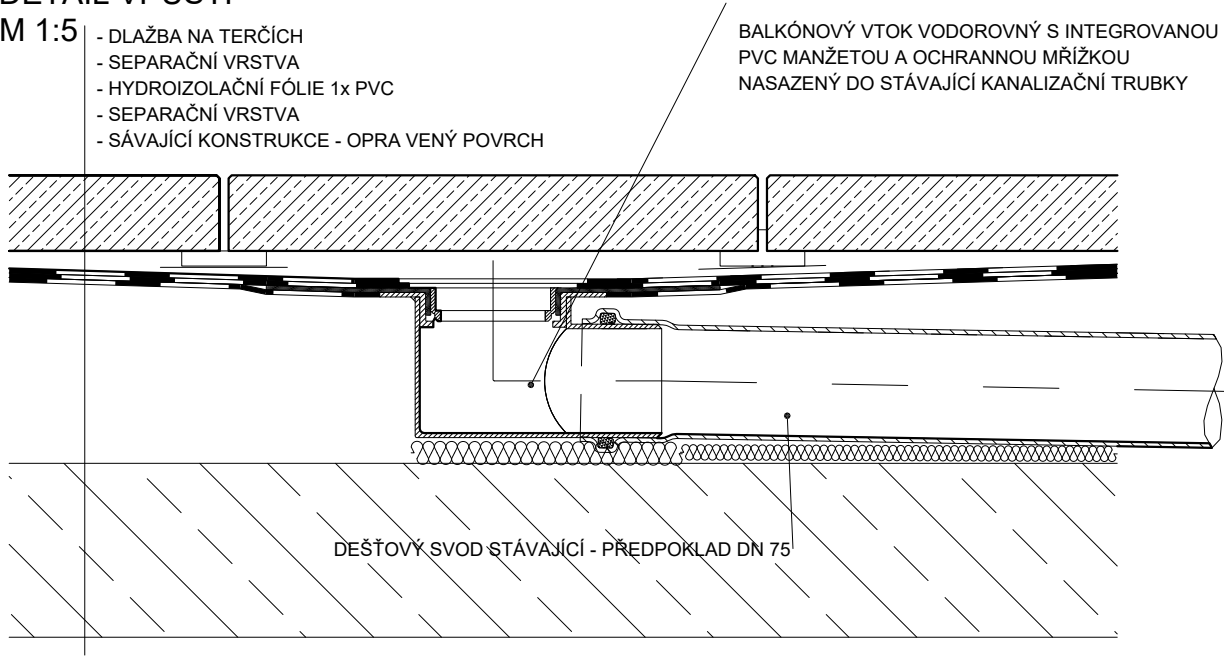
DETAIL SOKLU - SVISLÝ ŘEZ  
M 1:5



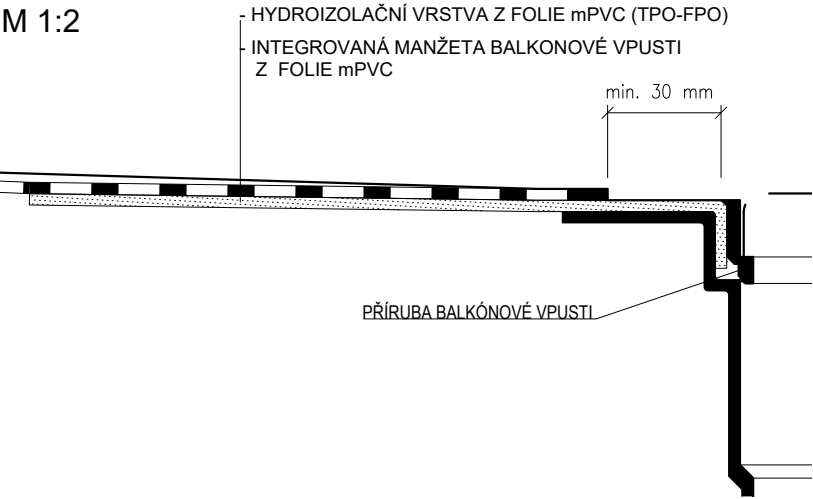
DETAIL SOKLU - PŮDORYS  
M 1:5



DETAIL VPUSTI  
M 1:5



DETAIL NAPOJENÍ PVC FÓLIE  
M 1:2



POSTUP OPRAVY TERAS

- ODSTRANĚNÍ STÁVAJÍCÍCH VRSTEV:
  - BETONOVÁ DLAŽBA TVAROVANÁ TL 40MM
  - SEPARAČNÍ VLOŽKA (POLYPROPYLENOVÝ PÁS S RASTREM)
  - HYDROIZOLACE - PVC FÓLIE
  - SEPARAČNÍ VRSTVA - NETKANÁ TEXTILIE
- REVIZE STÁVAJÍCÍHO BETONOVÉHO POVRCHU, OČIŠTĚNÍ, ODSTRANĚNÍ NESOUDRŽNÝCH VRSTEV
- DOPLNĚNÍ A VYROVNÁNÍ BETONOVÉHO POVRCHU OPRAVNOU VYSPRÁVKOVOU HMOTOU (POLYMERCEMENTOVOU) PRO TL.

VRSTVY 1-50MM

- NOVÁ KONSTRUKCE PODLAHY TERASY
  - SEPARAČNÍ VRSTVA NETKANÁ TEXTILIE MIN 300G/M2
  - HYDROIZOLACE - STŘEŠNÍ FÓLIE Z MĚKČENÉHO POLYVINYLCHLORIDU, PŘITĚŽOVANÁ, VYZTUŽENÁ SKLENĚNOU ROHOŽÍ, BARVA ŠEDÁ, TLOUŠŤKA 1,5 mm
  - OCHRANNÁ VRSTVA - NETKANÁ TEXTILIE 300G/M2
  - GUMOVÉ KLADEČÍ TERČE 6-8MM
  - BETONOVÁ VELKOPLOŠNÁ DLAŽBA 400x400x40(37)MM TRYSKANÁ PŘÍRODNÍ

DETAILY PROVEDENÍ OPRAV TERAS

M 1:5